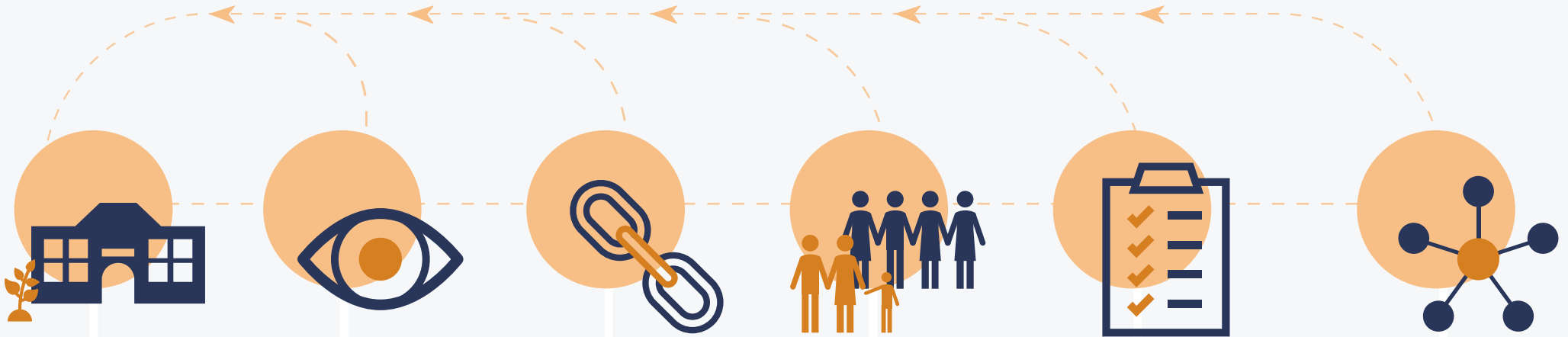


Samen voor jeugdpreventie. Zo doen we dat in Best!



Het kind en zijn gezonde ontwikkeling

Professionals op school en in de kinderopvang hebben op een natuurlijke manier contact met kinderen en sturen bij waar dat nodig is. Soms signaleren ze de behoefte aan extra ondersteuning. Dat gaat altijd in overleg met de ouders en met jeugdverpleegkundigen, bijvoorbeeld van Zuidzorg en GGD.

Signalen voor leerkracht of pedagogisch medewerker

Sommige kinderen hebben gedrags- of ontwikkelingsproblemen. In dat geval zetten leerkracht en interne begeleider stappen om het kind terug te helpen naar een gezonde ontwikkeling. Natuurlijk weer in overleg met de ouders.

Schakelen met medewerker basispreventie

Blijven de signalen toch bestaan? Dan wordt de vaste medewerker basispreventie van het kindcentrum erbij betrokken. De medewerker basispreventie en de leerkracht denken samen actief na over de route die een kind terugleidt naar een gezonde ontwikkeling.

Interne Zorgadvies Teams (iZAT)

Als de signalen blijven komen, is het nodig om de casus te bespreken in het interne Zorgadvies team. Daarbij zoekt het team naar nieuwe mogelijkheden om het kind weer op de goede weg te helpen.

Monitoren preventie

Vervolgens vindt monitoring plaats. Bij deze stap kijken we hoe de acties lopen, die eerder afgesproken zijn. Dit helpt om acties te volgen en daadwerkelijk uit te voeren. Met als doel het kind terug te helpen naar een gezonde ontwikkeling.

Warme overdracht naar Ondersteuningsteam Bestwijzer

Soms helpen acties niet en is specialistische ondersteuning nodig. Na een zorgvuldige overdracht gaat een gespecialiseerd ondersteuningsteam in gesprek met het gezin. Ondertussen blijven de professionals op school of in de opvang het kind natuurlijk volgen in zijn ontwikkeling.



In samenwerking met onze partners in jeugdpreventie.
Voor meer informatie: www.gemeentebest.nl/jeugdpreventie